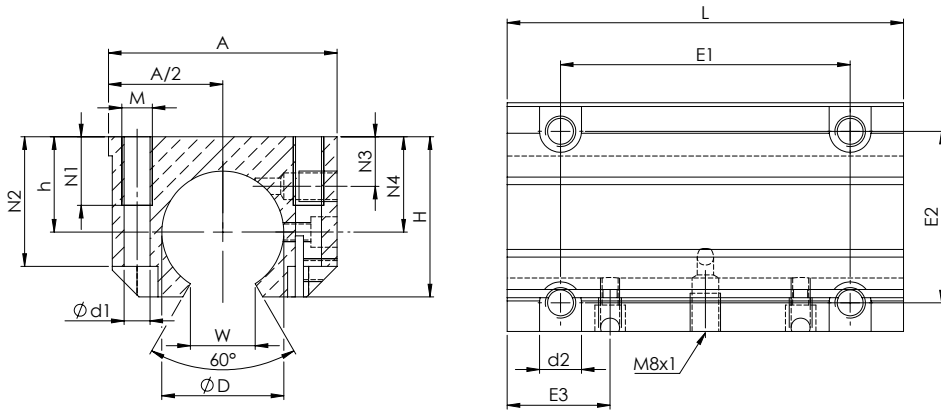


## Unidades de alojamiento lineal DTGOE34

### Tándem abierto. Soporte ajustable



#### REFERENCIAS

Art.-Nº	Tipo	Ød	ØD	A	Ød1	d2	E1	E2	E3	H	h	L	M	N1	N2	N4	W	(kg) Peso
116-0030	DTGOE34-12	12	22	43	4,2	8	56	32	19,5	28	18	76	M5	11	23,5	16,65	7,0	0,17
116-0031	DTGOE34-16	16	26	53	5,2	10	64	40	21,5	35	22	84	M6	13	30,0	22,0	9,4	0,28
116-0032	DTGOE34-20	20	32	60	6,8	11	76	45	27,0	42	25	104	M8	18	34,0	25,0	10,2	0,44
116-0033	DTGOE34-25	25	40	78	8,6	15	94	60	33,5	51	30	130	M10	22	40,0	31,5	12,9	0,90
116-0034	DTGOE34-30	30	47	87	8,6	15	106	68	39,5	60	35	152	M10	22	48,0	33,0	14,4	1,30
116-0035	DTGOE34-40	40	62	108	10,3	18	124	86	45,5	77	45	176	M12	26	60,0	43,5	18,2	2,30
116-0036	DTGOE34-50	50	75	132	14,25	20	160	108	56,5	88	50	224	M16	34	49,0	47,5	33,0	3,80

- El rodamiento se monta en la carcasa mediante un tornillo de fijación radial axial.
- Tornillos de fijación DIN EN ISO 4762 - 8.8. Arandela elástica.
- Indicación de peso sin rodamiento lineal de bolas.
- Orificio de lubricación M8 x 1.

#### EJEMPLO DE REFERENCIA

**DTGOE34 20 LME OP UU AS**

#### TIPO DE SOPORTE

#### DIÁMETRO DE EJE

- SERIE LME OP Ø12 - Ø50
- SERIE LMES OP Ø12 - Ø50

#### TIPOS DE RODAMIENTOS

- LME OP ESTANDAR / LMES OP AUTOALINEABLE
- LME OP-N / LMES OP-N ANTICORROSIVO NIQUEL
- LME OP-NS / LMES OP-NS ANTICORROSIVO NIQUEL BOLA DE ACERO INOXIDABLE
- LME OP-R ANTICORROSIVO RAYDENT (SÓLO SERIE LME)
- LME OP-SUS ACERO INOXIDABLE (SÓLO SERIE LME)
- CASQUILLO DE FRICCIÓN

#### TIPO DE SELLADO

- UU RETÉN AMBOS LADOS
- U RETÉN UN SOLO LADO
- EN BLANCO SIN RETENES

#### REENGRASABLE

- "AS" CON AGUJERO DE ENGRASE
- EN BLANCO, SIN AGUJERO DE ENGRASE