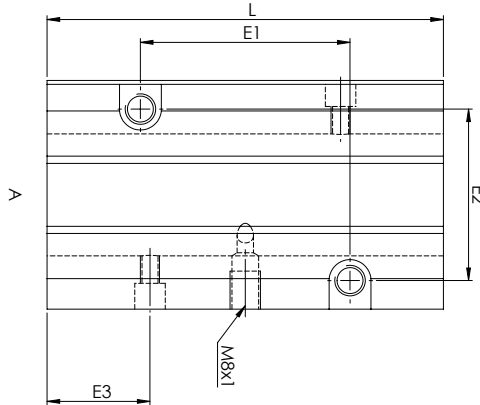
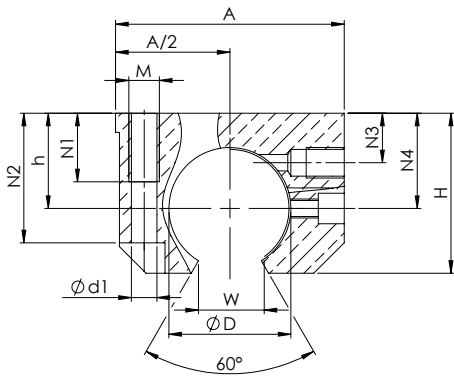


Unidades de alojamiento lineal DTGO87 Tándem abierto



REFERENCIAS

Art.-N°	Tipo	Ød	ØD	A	Ød1	d2	E1	E2	E3	H	h	L	M	N1	N2	N3	N4	W	(kg) Peso
116-0020	DTGO87-12	12	22	43	5,20	10	40	30	19,5	28	18	76	M6	13	23,5	10	16,65	14,5	0,17
116-0021	DTGO87-16	16	26	53	5,20	10	45	36	21,5	35	22	84	M6	13	30,0	12	22,0	17,3	0,28
116-0022	DTGO87-20	20	32	60	6,80	11	55	45	27,0	42	25	104	M8	18	34,0	13	25,0	16,4	0,44
116-0023	DTGO87-25	25	40	78	8,60	15	70	54	33,5	51	30	130	M10	22	40,0	15	31,5	20,6	0,90
116-0024	DTGO87-30	30	47	87	10,30	18	85	62	39,5	60	35	152	M12	26	48,0	16	33,0	21,4	1,30
116-0025	DTGO87-40	40	62	108	14,25	20	100	80	45,0	77	45	176	M16	34	60,0	20	43,5	28,0	2,30
116-0026	DTGO87-50	50	75	132	14,25	20	125	100	56,5	88	50	224	M16	34	49,0	20	47,5	33,0	3,85

- El rodamiento se monta en la carcasa mediante un tornillo de fijación radial axial.
- Tornillos de fijación DIN EN ISO 4762 - 8.8. Arandela elástica.
- Indicación de peso sin rodamiento lineal de bolas.
- Orificio de lubricación M8 x 1.

EJEMPLO DE REFERENCIA

DTGO87 20 LME OP UU AS

TIPO DE SOPORTE

DIÁMETRO DE EJE

- SERIE LME OP Ø12 – Ø50
- SERIE LMES OP Ø12 – Ø50

TIPOS DE RODAMIENTOS

- LME OP ESTANDAR / LMES OP AUTOALINEABLE
- LME OP-N / LMES OP-N ANTICORROSIVO NIQUEL
- LME OP-NS / LMES OP-NS ANTICORROSIVO NIQUEL BOLA DE ACERO INOXIDABLE
- LME OP-R ANTICORROSIVO RAYDENT (SÓLO SERIE LME)
- LME OP-SUS ACERO INOXIDABLE (SÓLO SERIE LME)
- CASQUILLO DE FRICCIÓN

TIPO DE SELLADO

- UU RETÉN AMBOS LADOS
- U RETÉN UN SOLO LADO
- EN BLANCO SIN RETENES

REENGRASABLE

- "AS" CON AGUJERO DE ENGRASE
- EN BLANCO, SIN AGUJERO DE ENGRASE