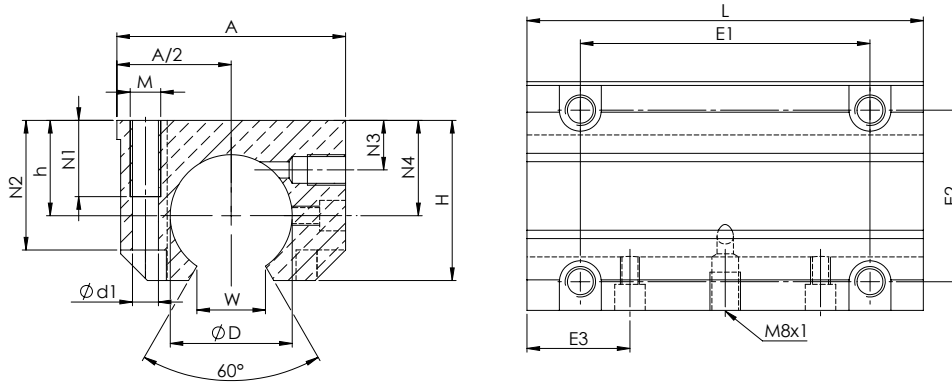


Unidades de alojamiento lineal DTGO87-I

Tándem abierto. 4 orificios de montaje



REFERENCIAS

Art.-Nº	Tipo	Ød	ØD	A	Ød1	d2	E1	E2	E3	H	h	L	M	N1	N2	N3	N4	W	(kg) Peso
116-0050	DTGO87-I-12	12	22	43	4,2	8	56	32	19,5	28	18	76	M5	11	23,5	10	16,65	14,5	0,16
116-0051	DTGO87-I-16	16	26	53	5,2	10	64	40	21,5	35	22	84	M6	13	30,0	12	22,0	17,3	0,28
116-0052	DTGO87-I-20	20	32	60	6,8	11	76	45	27,0	42	25	104	M8	18	34,0	13	25,0	16,4	0,42
116-0053	DTGO87-I-25	25	40	78	8,6	15	94	60	33,5	51	30	130	M10	22	40,0	15	31,5	20,6	0,86
116-0054	DTGO87-I-30	30	47	87	8,6	15	106	68	39,5	60	35	152	M10	22	48,0	16	33,0	21,4	1,30
116-0055	DTGO87-I-40	40	62	108	10,3	18	124	86	45,5	77	45	176	M12	34	60,0	20	43,5	28,0	2,30
116-0056	DTGO87-I-50	50	75	132	14,25	20	160	108	56,5	88	50	224	M16	34	49,0	20	47,5	33,0	3,80

- El rodamiento se monta en la carcasa mediante un tornillo de fijación radial axial.
- Tornillos de fijación DIN EN ISO 4762 - 8.8. Arandela elástica.
- Indicación de peso sin rodamiento lineal de bolas.
- Orificio de lubricación M8 x 1.

EJEMPLO DE REFERENCIA

DTGO87-I 20 LME OP UU AS

TIPO DE SOPORTE

DIÁMETRO DE EJE

- SERIE LME OP Ø12 – Ø50
- SERIE LMES OP Ø12 – Ø50

TIPOS DE RODAMIENTOS

- LME OP ESTANDAR / LMES OP AUTOALINEABLE
- LME OP-N / LMES OP-N ANTICORROSIVO NIQUEL
- LME OP-NS / LMES OP-NS ANTICORROSIVO NIQUEL BOLA DE ACERO INOXIDABLE
- LME OP-R ANTICORROSIVO RAYDENT (SÓLO SERIE LME)
- LME OP-SUS ACERO INOXIDABLE (SÓLO SERIE LME)
- CASQUILLO DE FRICCIÓN

TIPO DE SELLADO

- UU RETÉN AMBOS LADOS
- U RETÉN UN SOLO LADO
- EN BLANCO SIN RETENES

REENGRASABLE

- "AS" CON AGUJERO DE ENGRASE
- EN BLANCO, SIN AGUJERO DE ENGRASE