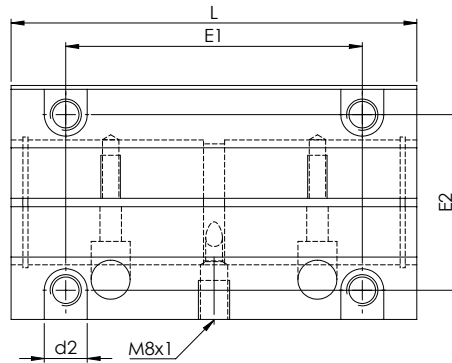
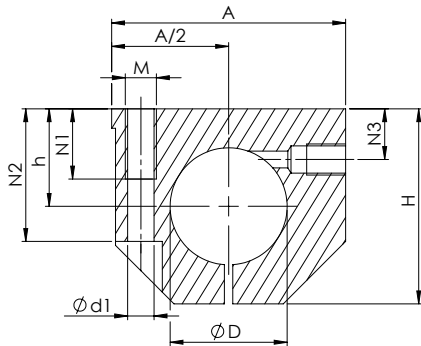


Unidades de alojamiento lineal DTGE32

Tándem Ajustable. Cuatro agujeros de anclaje



REFERENCIAS

Art.-N°	Tipo	Ød	ØD	A	Ød1	d2	E1	E2	H	h	L	M	N1	N2	N3	(kg) Peso
116-0010	DTGE32-08	8	16	35	4,2	8	50	25	28	13	62	M5	11	19,5	8	0,12
116-0011	DTGE32-12	12	22	43	4,2	8	56	32	35	18	76	M5	11	25,0	10	0,20
116-0012	DTGE32-16	16	26	53	5,2	10	64	40	42	22	84	M6	13	30,0	12	0,34
116-0013	DTGE32-20	20	32	60	6,8	11	76	45	50	25	104	M8	18	34,0	13	0,51
116-0014	DTGE32-25	25	40	78	8,6	15	94	60	60	30	130	M10	22	40,0	15	1,05
116-0015	DTGE32-30	30	47	87	8,6	15	106	68	70	35	152	M10	22	48,0	16	1,60
116-0016	DTGE32-40	40	62	108	10,3	18	124	86	90	45	176	M12	26	60,0	20	2,80
116-0017	DTGE32-50	50	75	132	14,25	20	160	108	105	50	224	M16	34	49,0	20	4,60

- El rodamiento se monta en la carcasa mediante anillos de retención según DIN-471.
- Tornillos de fijación DIN EN ISO 4762 - 8.8. Arandela elástica.
- Indicación de peso sin rodamiento lineal de bolas.
- Orificio de lubricación M8 x 1.

EJEMPLO DE REFERENCIA

DTGE32 20 LME AJ UU A AS

TIPO DE SOPORTE

DIÁMETRO DE EJE

- SERIE LME AJ Ø8 – Ø50
- SERIE LMES Ø12 – Ø50

TIPOS DE RODAMIENTOS

- LME AJ ESTANDAR / LMES AJ AUTOALINEABLE
- LME AJ-N / LMES AJ-N ANTICORROSIVO NIQUEL
- LME AJ-NS / LMES AJ-NS ANTICORROSIVO NIQUEL BOLA ACERO INOXIDABLE
- LME AJ -R ANTICORROSIVO RAYDENT (SOLO LME)
- LME AJ-SUS ACERO INOXIDABLE (SOLO LME)

TIPO DE SELLADO

- UU RETÉN AMBOS LADOS
- U RETÉN SÓLO UN LADO
- EN BLANCO SIN RETENES

TIPO DE JAULA

- EN BLANCO POLYAMIDA (ESTÁNDAR)
- "A" JAULA METÁLICA SOLO SERIE LME Ø8 – Ø30 (ALTA TEMPERATURA)

REENGRASABLE

- "AS" CON AGUJERO DE ENGRASE
- EN BLANCO, SIN AGUJERO DE ENGRASE