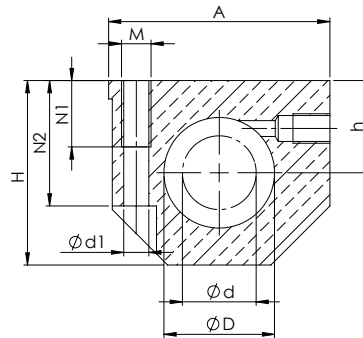
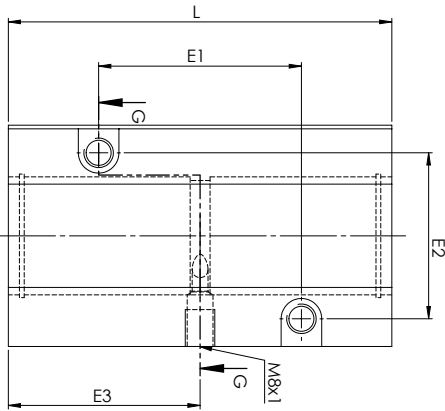


Carcasa compacta en tándem DTGC29

También disponible sin orificio de engrase



REFERENCIAS

Art.-Nº	Tipo	Ød	ØD	A	Ød1	E1	E2	E3	H	h	L	M	N1	N2	(kg) Peso
110-0040	DTGC29-12	12	19	40	4,3	35	29	30,0	33	17	60	M5	11	16	0,15
110-0041	DTGC29-16	16	24	45	4,3	40	34	32,5	38	19	65	M5	11	18	0,17
110-0042	DTGC29-20	20	28	53	5,3	45	40	32,5	45	23	65	M6	13	22	0,25
110-0043	DTGC29-25	25	35	62	6,6	55	48	42,5	54	27	85	M8	18	26	0,46
110-0044	DTGC29-30	30	40	67	6,6	70	53	52,5	60	30	105	M8	18	29	0,68
110-0045	DTGC29-40	40	52	87	8,4	85	69	62,5	76	39	125	M10	22	38	1,30
110-0046	DTGC29-50	50	62	103	10,5	100	82	72,5	92	47	145	M12	26	46	2,10

- Tornillo de montaje DIN EN ISO 4762 - 8.8. Arandela elástica.
- Indicación de peso sin rodamiento lineal de bolas.
- Orificio de lubricación M8 x 1.
- También disponible sin orificio de lubricación y con 2 orificios de anclaje.

EJEMPLO DE REFERENCIA

DTGC29 20 LME UU A AS

TIPO DE SOPORTE

DIÁMETRO DE EJE

- SERIE LME Ø12 - Ø50
- SERIE LMES Ø12 - Ø50

TIPOS DE RODAMIENTOS

- LME ESTANDAR / LMES AUTOALINEABLE
- LME-N / LMES-N ANTICORROSIVO NIQUEL
- LME-NS / LMES-NS ANTICORROSIVO NIQUEL BOLA DE ACERO INOXIDABLE
- LME-R ANTICORROSIVO RAYDENT (SÓLO SERIE LME)
- LME-SUS ACERO INOXIDABLE (SÓLO SERIE LME)
- CASQUILLO DE FRICCIÓN

TIPO DE SELLADO

- UU RETÉN AMBOS LADOS
- U RETÉN UN SOLO LADO
- EN BLANCO SIN RETENES

TIPO DE JAULA

- EN BLANCO RESINA (ESTÁNDAR)
- "A" JAULA METÁLICA SOLO SERIE LME Ø8 - Ø30 (ALTA TEMPERATURA)

REENGASABLE

- "AS" CON AGUJERO DE ENGRASE
- EN BLANCO, SIN AGUJERO DE ENGRASE