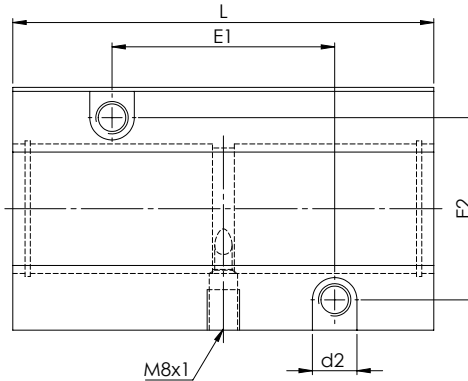
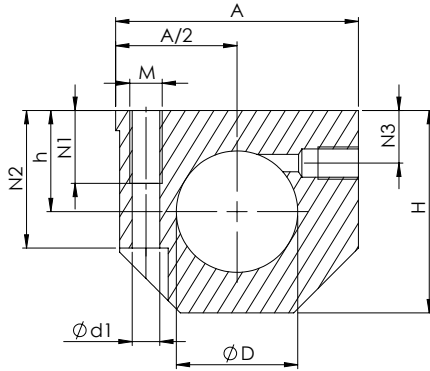


## Unidades de alojamiento lineal DTG85

### Tándem cerrado 2 agujeros de anclaje



#### REFERENCIAS

Art.-N°	Tipo	Ød	ØD	A	Ød1	d2	E1	E2	H	h	L	M	N1	N2	N3	(kg) Peso
116-0000	DTG85-08	8	16	35	4,2	8	35	25	28	13	62	M5	13	19,5	8	0,12
116-0001	DTG85-12	12	22	43	5,2	10	40	30	35	18	76	M6	13	25,0	10	0,21
116-0002	DTG85-16	16	26	53	5,2	10	45	36	42	22	84	M6	13	30,0	12	0,35
116-0003	DTG85-20	20	32	60	6,8	11	55	45	50	25	104	M8	8	34,0	13	0,52
116-0004	DTG85-25	25	40	78	8,6	15	70	54	60	30	130	M10	22	40,0	15	1,05
116-0005	DTG85-30	30	47	87	10,3	18	85	62	70	35	152	M12	26	48,0	16	1,60
116-0006	DTG85-40	40	62	108	14,25	20	100	80	90	45	176	M16	34	60,0	20	2,80
116-0007	DTG85-50	50	75	132	14,25	20	125	100	105	50	224	M16	34	49,0	20	4,70

· El rodamiento se monta en la carcasa mediante anillos de retención según DIN-471.

· Tornillos de fijación DIN EN ISO 4762 - 8.8. Arandela elástica.

· Indicación del peso sin rodamiento lineal de bolas.

· Orificio de lubricación M8 x 1.

#### EJEMPLO DE REFERENCIA

**DTG85**

**20**

**LME**

**UU**

**A**

**AS**

#### TIPO DE SOPORTE

##### DIÁMETRO DE EJE

- SERIE LME Ø8 – Ø50
- SERIE LMES Ø10 – Ø50

#### TIPOS DE RODAMIENTOS

- LME ESTANDAR / LMES AUTOALINEABLE
- LME-N / LMES-N ANTICORROSIVO NIQUEL
- LME-NS / LMES-NS ANTICORROSIVO NIQUEL BOLA ACERO INOXIDABLE
- LME -R ANTICORROSIVO RAYDENT (SOLO LME)
- LME -SUS ACERO INOXIDABLE (SOLO LME)
- CASQUILLO DE FRICCIÓN

#### TIPO DE SELLADO

- UU RETÉN AMBOS LADOS

#### TIPO DE JAULA

- EN BLANCO POLYAMIDA (ESTÁNDAR)
- "A" JAULA METÁLICA SOLO SERIE LME Ø8 – Ø30 (ALTA TEMPERATURA)

#### REENGRASABLE

- "AS" CON AGUJERO DE ENGRASE
- EN BLANCO, SIN AGUJERO DE ENGRASE