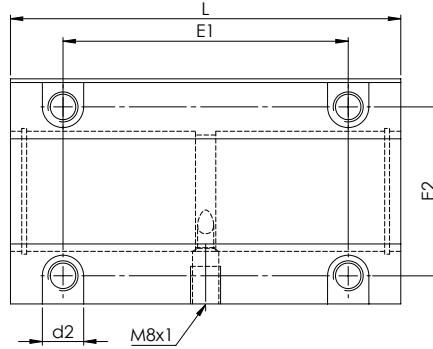
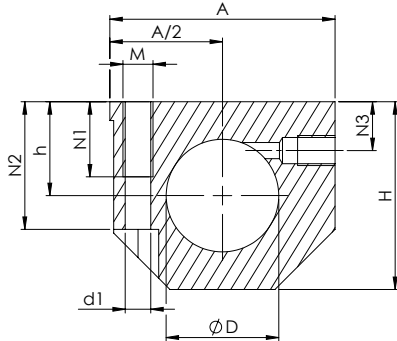


Unidades de alojamiento lineal DTG85-I Tándem cerrado. 4 orificios de anclaje



REFERENCIAS

Art.-N°	Tipo	Ød	ØD	A	Ød1	d2	E1	E2	H	h	L	M	N1	N2	(kg) Peso
116-0040	DTG85-I-08	8	16	35	4,2	8	50	25	28	13	62	M5	11	14	0,12
116-0041	DTG85-I-12	12	22	43	4,2	8	56	32	35	18	76	M5	11	25	0,21
116-0042	DTG85-I-16	16	26	53	5,2	10	64	40	42	22	84	M6	13	30	0,34
116-0043	DTG85-I-20	20	32	60	6,8	11	76	45	50	25	104	M8	18	34	0,51
116-0044	DTG85-I-25	25	40	78	8,6	15	94	60	60	30	130	M10	22	40	1,05
116-0045	DTG85-I-30	30	47	87	8,6	15	106	68	70	35	152	M10	22	48	1,60
116-0046	DTG85-I-40	40	62	108	10,3	18	124	86	90	45	176	M12	26	60	2,80
116-0047	DTG85-I-50	50	75	132	14,25	20	160	108	105	50	224	M16	34	49	2,80

· El rodamiento se monta en la carcasa mediante anillos de retención según DIN-471.

· Tornillos de fijación DIN EN ISO 4762 - 8.8. Arandela elástica.

· Indicación del peso sin rodamiento lineal de bolas.

· Orificio de lubricación M8 x 1.

EJEMPLO DE REFERENCIA

DTG85-I 20 LME UU A AS

TIPO DE SOPORTE

DIÁMETRO DE EJE

- SERIE LME Ø8 – Ø50
- SERIE LMES Ø10 – Ø50

TIPOS DE RODAMIENTOS

- LME ESTANDAR / LMES AUTOALINEABLE
- LME-N / LMES-N ANTICORROSIVO NIQUEL
- LME-NS / LMES-NS ANTICORROSIVO NIQUEL BOLA ACERO INOXIDABLE
- LME-R ANTICORROSIVO RAYDENT (SÓLO SERIE LME)
- LME-SUS ACERO INOXIDABLE (SÓLO SERIE LME)

TIPO DE SELLADO

- UU RETÉN AMBOS LADOS
- U RETÉN UN SOLO LADO
- EN BLANCO SIN RETENES

TIPO DE JAULA

- EN BLANCO POLYAMIDA (ESTÁNDAR)
- "A" JAULA METÁLICA SOLO SERIE LME Ø8 – Ø30 (ALTA TEMPERATURA)

REENGRASABLE

- "AS" CON AGUJERO DE ENGRASE
- EN BLANCO, SIN AGUJERO DE ENGRASE