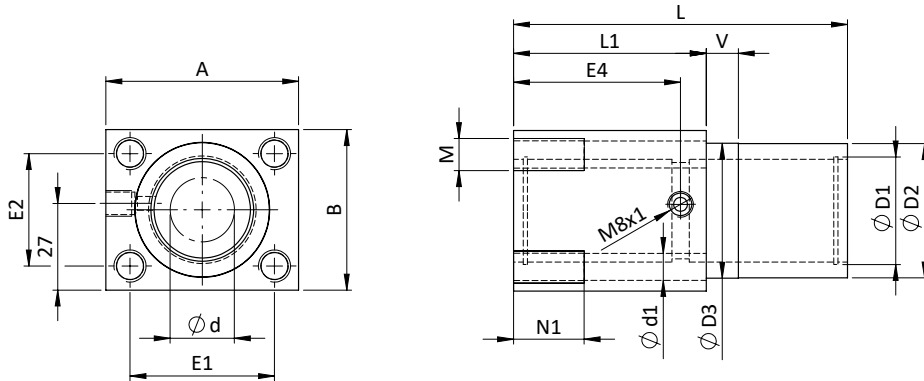


Unidades de alojamiento lineal DTFG83

Carcasa de brida tándem



REFERENCIAS

Art.-N°	Tipo	Ød	A	B	Ød1	ØD1	ØD2	ØD3	E1	E2	E4	L	L1	M	N1	V	(kg) Peso
120-0007	DTFG83-12	12	42	34	5,3	22	30	30	32	24	38	76	46	M6	13	10	0,15
120-0008	DTFG83-16	16	50	40	6,6	26	35	35	38	28	42	84	50	M8	18	10	0,21
120-0009	DTFG83-20	20	60	50	8,4	32	42	42	45	35	52	104	60	M10	22	10	0,38
120-0010	DTFG83-25	25	74	60	10,5	40	52	52	56	42	65	130	73	M12	26	10	0,68
120-0011	DTFG83-30	30	84	70	13,5	47	61	61	64	50	75	152	82	M16	34	10	0,97

· El rodamiento se monta en la carcasa mediante anillos de retención según DIN-471.

· Tornillos de fijación DIN EN ISO 4762 - 8.8. Arandela elástica.

· Indicación del peso sin rodamiento lineal de bolas.

· Orificio de lubricación M8 x 1.

EJEMPLO DE REFERENCIA

DTFG83 20 LME UU A AS

TIPO DE SOPORTE

DIÁMETRO DE EJE

- SERIE LME Ø12 - Ø30
- SERIE LMES Ø12 - Ø30

TIPOS DE RODAMIENTOS

- LME ESTANDAR / LMES AUTOALINEABLE
- LME-N / LMES-N ANTICORROSIVO NIQUEL
- LME-NS / LMES-NS ANTICORROSIVO NIQUEL BOLA ACERO INOXIDABLE
- LME-R ANTICORROSIVO RAYDENT (SÓLO SERIE LME)
- LME-SUS ACERO INOXIDABLE (SÓLO SERIE LME)
- CASQUILLO DE FRICCIÓN

TIPO DE SELLADO

- UU RETÉN AMBOS LADOS
- U RETÉN UN SOLO LADO
- EN BLANCO SIN RETENES

TIPO DE JAULA

- EN BLANCO RESINA (ESTÁNDAR)
- "A" JAULA METÁLICA SOLO SERIE LME Ø8 - Ø30 (ALTA TEMPERATURA)

REENGRASABLE

- "AS" CON AGUJERO DE ENGRASE
- EN BLANCO, SIN AGUJERO DE ENGRASE