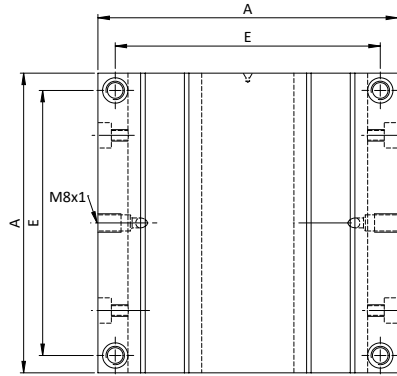
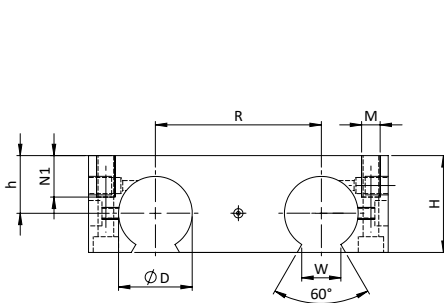


## Unidades de alojamiento lineal DQSO

### Cuadro abierto. Personalización del producto bajo demanda



#### REFERENCIAS

Art.-N°	Tipo	Ød	ØD	A	E	H	h	M	N1	N3	R	W	(kg) Peso
118-0010	DQSO-12	12	22	85	73	30	18	M6	13	10	42	7,0	0,39
118-0011	DQSO-16	16	26	100	88	35	22	M6	13	12	54	9,4	0,63
118-0012	DQSO-20	20	32	130	115	42	25	M8	18	13	72	10,2	1,30
118-0013	DQSO-25	25	40	160	140	51	30	M10	22	15	88	12,9	2,30
118-0014	DQSO-30	30	47	180	158	60	35	M12	26	16	96	13,9	3,40
118-0015	DQSO-40	40	62	230	202	77	45	M16	34	20	122	18,2	6,85
118-0016	DQSO-50	50	75	280	250	93	55	M16	34	40	152	22,0	12,55

- El rodamiento se monta en la carcasa mediante un tornillo de fijación radial axial.
- Tornillos de fijación DIN EN ISO 4762 - 8.8. Arandela elástica.
- Indicación de peso sin rodamiento lineal de bolas.
- Orificio de lubricación M8 x 1.

#### EJEMPLO DE REFERENCIA

**DQSO 20 LME OP UU AS**

##### TIPO DE SOPORTE

##### DIÁMETRO DE EJE

- SERIE LME Ø8 - Ø50
- SERIE LMES Ø10 - Ø50

##### TIPOS DE RODAMIENTOS

- LME OP ESTANDAR / LMES OP AUTOALINEABLE
- LME OP-N / LMES OP-N ANTICORROSIVO NIQUEL
- LME OP-NS / LMES OP-NS ANTICORROSIVO NIQUEL BOLA ACERO INOXIDABLE
- LME OP-R ANTICORROSIVO RAYDENT (SOLO LME)
- LME OP-SUS ACERO INOXIDABLE (SOLO LME)
- CASQUILLO DE FRICCIÓN

##### TIPO DE SELLADO

- UU RETÉN AMBOS LADOS
- U RETÉN UN SOLO LADO
- EN BLANCO SIN RETENES

##### REENGRASABLE

- "AS" CON AGUJERO DE ENGRASE
- EN BLANCO, SIN AGUJERO DE ENGRASE