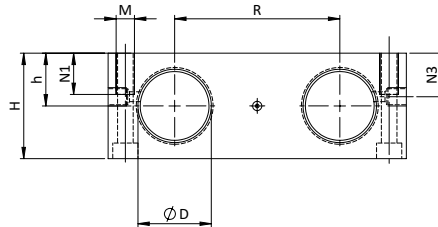
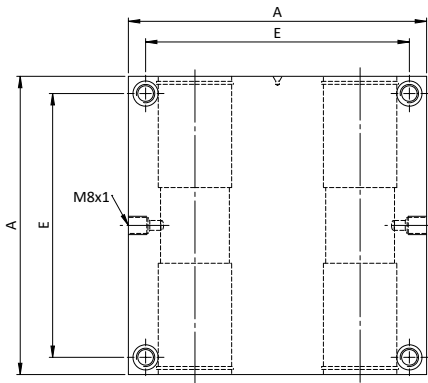


## Unidades de alojamiento lineal DQSG

### Cuadro cerrado. Personalización bajo demanda



#### REFERENCIAS

Art.-Nº	Tipo	Ød	ØD	A	E	H	h	M	N1	N3	R	(kg) Peso
118-0000	DQSG-08	8	16	65	55	23	11,5	M5	11	8	32	0,18
118-0008	DQSG-10	10	19	70	60	25	12,5	M5	13	10	34	0,21
118-0001	DQSG-12	12	22	85	73	32	16,0	M6	13	13	42	0,44
118-0002	DQSG-16	16	26	100	88	36	18,0	M6	13	15	54	0,68
118-0003	DQSG-20	20	32	130	115	46	23,0	M8	18	19	72	1,50
118-0004	DQSG-25	25	40	160	140	56	28,0	M10	22	24	88	2,70
118-0005	DQSG-30	30	47	180	158	64	32,0	M12	26	27	96	3,80
118-0006	DQSG-40	40	62	230	202	80	40,0	M16	34	35	122	7,35
118-0007	DQSG-50	50	75	280	250	96	48,0	M16	34	40	152	13,20

· El rodamiento se monta en la carcasa mediante anillos de retención según DIN-471.

· Tornillos de fijación DIN EN ISO 4762 - 8.8. Arandela elástica.

· Indicación de peso sin rodamiento lineal de bolas.

· Orificio de lubricación M8 x 1.

#### EJEMPLO DE REFERENCIA

**DQSG 20 LME UU A AS**

##### TIPO DE SOPORTE

##### DIÁMETRO DE EJE

- SERIE LME Ø8 - Ø50
- SERIE LMES Ø12 - Ø50

##### TIPOS DE RODAMIENTOS

- LME ESTANDAR / LMES AUTOALINEABLE
- LME-N / LMES-N ANTICORROSIVO NIQUEL
- LME-NS / LMES-NS ANTICORROSIVO NIQUEL BOLA ACERO INOXIDABLE
- LME -R ANTICORROSIVO RAYDENT (SOLO LME)
- LME -SUS ACERO INOXIDABLE (SOLO LME)
- CASQUILLO DE FRICCIÓN

##### TIPO DE SELLADO

- UU RETÉN AMBOS LADOS
- U RETÉN UN SOLO LADO
- EN BLANCO SIN RETENES

##### TIPO DE JAULA

- EN BLANCO POLYAMIDA (ESTÁNDAR)
- "A" JAULA METÁLICA SOLO SERIE LME Ø8 - Ø30 (ALTA TEMPERATURA)

##### REENGRAZABLE

- "AS" CON AGUJERO DE ENGRASE
- EN BLANCO, SIN AGUJERO DE ENGRASE