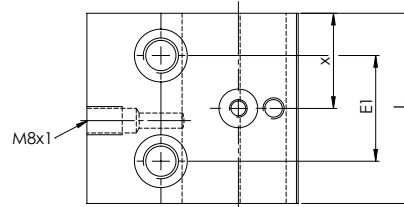
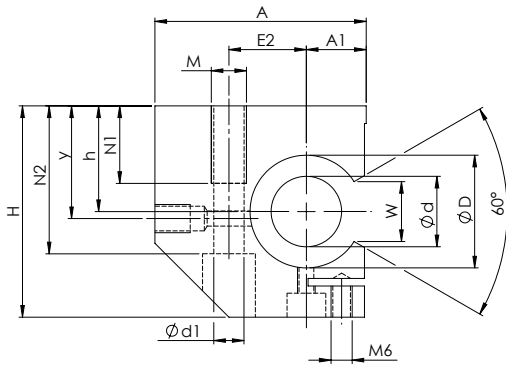


Unidades de alojamiento lineal **DGSE72** Unidad de soporte lineal lateral abierto ajustable



REFERENCIAS

Art.-Nº	Tipo	Ød	ØD	A	A1	Ød1	E1	E2	H	h	L	M	N1	N2	W	x	y	(kg) Peso
114-0050	DGSE72-20	20	32	60	17	8,6	30	22	60	30	54	M10	22	42	10,2	23,5	32	0,34
114-0051	DGSE72-25	25	40	75	21	10,3	36	28	72	35	67	M12	26	50	12,5	29,0	38	0,63
114-0052	DGSE72-30	30	47	86	25	13,5	42	34	82	40	79	M16	34	55	13,9	34,0	44	0,96
114-0053	DGSE72-40	40	62	110	32	17,5	48	43	100	45	91	M20	43	67	18,0	40,0	50	1,55
114-0054	DGSE72-50	50	75	127	38	17,5	62	50	115	50	113	M20	30	78	22,0	56,5	56	2,55

- El rodamiento se monta en la carcasa mediante un tornillo de fijación radial axial.
- Tornillos de fijación DIN EN ISO 4762 - 8.8. Arandela elástica.
- Indicación de peso sin rodamiento lineal de bolas.
- Orificio de lubricación M8 x 1.

EJEMPLO DE REFERENCIA

DGSE72 20 LME OP UU AS

TIPO DE SOPORTE

DIÁMETRO DE EJE

- SERIE LME-OP Ø20 - Ø50
- SERIE LMES-OP Ø20 - Ø50

TIPOS DE RODAMIENTOS

- LME OP ESTÁNDAR / LMES-OP AUTOALINEABLE
- LME OP-N / LMES OP-N ANTICORROSIVO NIQUEL
- LME OP-NS / LMES OP-NS ANTICORROSIVO NIQUEL BOLA ACERO INOXIDABLE
- LME OP-R ANTICORROSIVO RAYDENT (SÓLO LME)
- LME OP-SUS ACERO INOXIDABLE (SÓLO LME)

TIPO DE SELLADO

- UU RETÉN AMBOS LADOS
- U RETÉN UN SOLO LADO
- EN BLANCO SIN RETENES

REENGRASABLE

- "AS" CON AGUJERO DE ENGRASE
- EN BLANCO, SIN AGUJERO DE ENGRASE