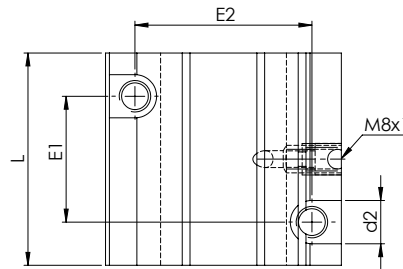
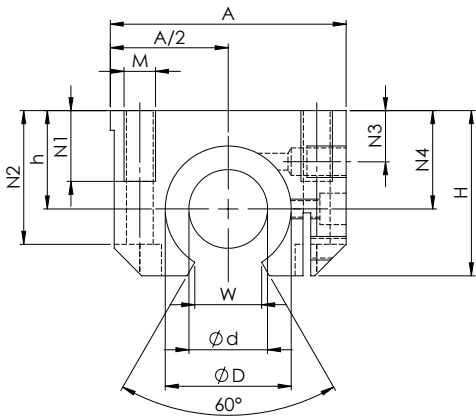


Unidades de alojamiento lineal **DGOE38** Unidad de soporte lineal abierto Soporte Ajustable



REFERENCIAS

Art.-Nº	Tipo	Ød	ØD	A	Ød1	d2	E1	E2	H	h	L	M	N1	N2	N3	N4	W	(kg) Peso
114-0030	DGOE38-12	12	22	43	4,2	8	23	32	28	18	39	M5	11	23,5	8	16,65	7,0	0,08
114-0031	DGOE38-16	16	26	53	5,2	10	26	40	35	22	43	M6	13	30,0	12	22,0	9,4	0,14
114-0032	DGOE38-20	20	32	60	6,8	11	32	45	42	25	54	M8	18	34,0	13	25,0	10,2	0,21
114-0033	DGOE38-25	25	40	78	8,6	15	40	60	51	30	67	M10	22	40,0	15	31,5	12,5	0,44
114-0034	DGOE38-30	30	47	87	8,6	15	45	68	60	35	79	M10	22	48,0	16	33,0	13,9	0,67
114-0035	DGOE38-40	40	62	108	10,3	18	58	86	77	45	91	M12	26	60,0	20	43,5	18,0	1,20
114-0036	DGOE38-50	50	75	132	14,25	20	50	108	88	50	113	M16	34	49,0	20	47,5	33,0	1,90
114-0037	DGOE38-60	60	90	178	17,5	26	90	130	118	69	142	M20	40	100,0	32	69,0	43,0	6,00

· El rodamiento se monta en la carcasa mediante un tornillo de fijación radial axial.

· Tornillos de fijación DIN EN ISO 4762 - 8.8. Arandela elástica.

· Indicación de peso sin rodamiento lineal de bolas.

· Orificio de lubricación M8 x 1.

EJEMPLO DE REFERENCIA

DGOE38 20 LME OP UU AS

TIPO DE SOPORTE

DIÁMETRO DE EJE

- SERIE LME-OP Ø12 - Ø60
- SERIE LMES-OP Ø12 - Ø50

TIPOS DE RODAMIENTOS

- LME OP ESTANDAR / LMES-OP AUTOALINEABLE
- LME OP-N / LMES OP-N ANTICORROSIVO NIQUEL
- LMEOP-NS / LMES OP-NS ANTICORROSIVO NIQUEL BOLA ACERO INOXIDABLE
- LME OP-R ANTICORROSIVO RAYDENT (SÓLO LME)
- LME OP-SUS ACERO INOXIDABLE (SÓLO LME)
- CASQUILLO DE FRICCIÓN

TIPO DE SELLADO

- UU RETÉN AMBOS LADOS
- U RETEN UN SOLO LADO
- EN BLANCO, SIN RETENES

REENGRASABLE

- "AS" CON AGUJERO DE ENGRASE
- EN BLANCO, SIN AGUJERO DE ENGRASE