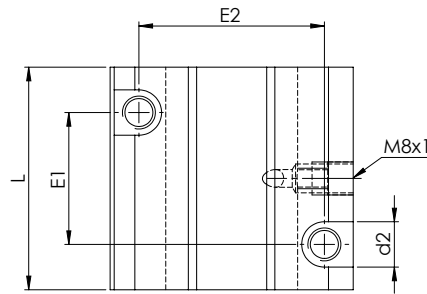
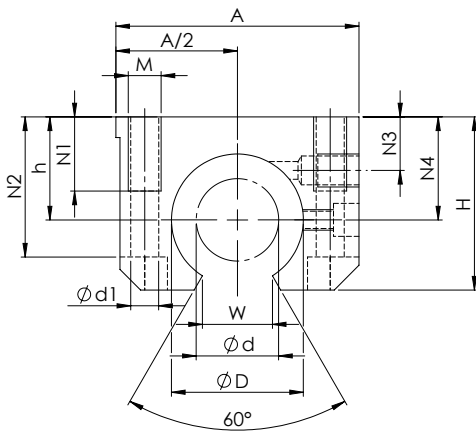


Unidades de alojamiento lineal DGO37

Unidad de soporte lineal abierto



REFERENCIAS

Art.-Nº	Tipo	Ød	ØD	A	Ød1	d2	E1	E2	H	h	L	M	N1	N2	N3	N4	W	(kg) Peso
114-0020	DGO37-12	12	22	43	4,2	8	23	32	28	18	39	M5	11	23,5	8	16,65	7,0	0,08
114-0021	DGO37-16	16	26	53	5,2	10	26	40	35	22	43	M6	13	30,0	12	22,0	9,4	0,14
114-0022	DGO37-20	20	32	60	6,8	11	32	45	42	25	54	M8	18	34,0	13	25,0	10,2	0,22
114-0023	DGO37-25	25	40	78	8,6	15	40	60	51	30	67	M10	22	40,0	15	31,5	12,5	0,45
114-0024	DGO37-30	30	47	87	8,6	15	45	68	60	35	79	M10	22	48,0	16	33,0	13,9	0,68
114-0025	DGO37-40	40	62	108	10,3	18	58	86	77	45	91	M12	26	60,0	20	43,5	18,0	1,20
114-0026	DGO37-50	50	75	132	14,25	20	50	108	88	50	113	M16	34	49,0	20	47,5	33,0	1,90
114-0027	DGO37-60	60	90	178	17,5	26	90	130	118	69	142	M20	40	100,0	32	69,0	43,0	6,10

- El rodamiento se monta en la carcasa mediante un tornillo de fijación radial axial.
- Tornillos de fijación DIN EN ISO 4762 - 8.8. Arandela elástica.
- Indicación de peso sin rodamiento lineal de bolas.
- Orificio de lubricación M8 x 1.

EJEMPLO DE REFERENCIA

DGO37 20 LME OP UU AS

TIPO DE SOPORTE

DIÁMETRO DE EJE

- SERIE LME-OP Ø12 – Ø60
- SERIE LMES-OP Ø12 – Ø50

TIPOS DE RODAMIENTOS

- LME OP ESTANDAR / LMES ESTÁNDAR AUTOALINEABLE
- LME OP-N/ LMES OP-N ANTICORROSIVO NIQUEL
- LME OP-NS / LMES OP-NS ANTICORROSIVO NIQUEL BOLA ACERO INOXIDABLE
- LME OP-R ANTICORROSIVO RAYDENT (SÓLO LME)
- LME OP-SUS ACERO INOXIDABLE (SÓLO LME)
- CASQUILLO DE FRICCIÓN

TIPO DE SELLADO

- UU RETÉN AMBOS LADOS
- U RETEN UN SOLO LADO
- EN BLANCO, SIN RETENES

REENGRASABLE

- "AS" CON AGUJERO DE ENGRASE
- EN BLANCO, SIN AGUJERO DE ENGRASE