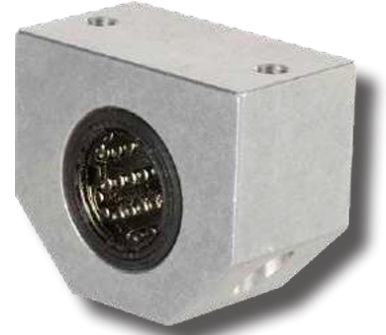
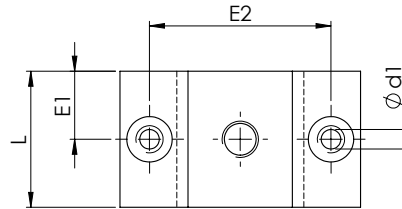
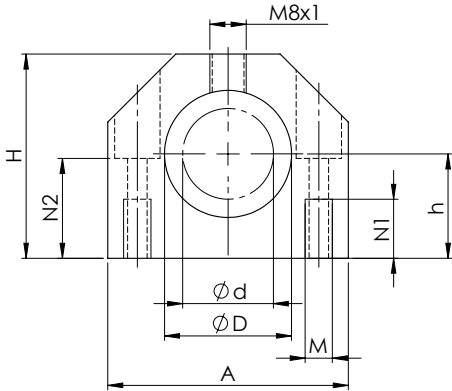


**Serie compacta DGC27**  
**Unidad de soporte lineal individual cerrado**



**REFERENCIAS**

Art.-Nº	Tipo	Ød	ØD	A	Ød1	E1	E2	H	h	L	M	N1	N2	(kg) Peso
110-0009	DGC27-06	6	12	32	3,4	11	23	27,0	13	22	M4	9	13	0,04
110-0001	DGC27-08	8	15	32	3,4	12	23	27,0	14	24	M4	9	13	0,04
110-0010	DGC27-10	10	17	40	4,3	13	29	33,0	16	26	M5	11	16	0,07
110-0002	DGC27-12	12	19	40	4,3	14	29	33,0	17	28	M5	11	16	0,07
110-0011	DGC27-14	14	21	43	4,3	14	29	36,5	18	28	M5	11	16	0,07
110-0003	DGC27-16	16	24	45	4,3	15	34	38,0	19	30	M5	11	18	0,08
110-0004	DGC27-20	20	28	53	5,3	15	40	45,0	23	30	M6	13	22	0,12
110-0005	DGC27-25	25	35	62	6,6	20	48	54,0	27	40	M8	18	26	0,22
110-0006	DGC27-30	30	40	67	6,6	25	53	60,0	30	50	M8	18	29	0,32
110-0007	DGC27-40	40	52	87	8,4	30	69	76,0	39	60	M10	22	38	0,61
110-0008	DGC27-50	50	62	103	10,5	35	82	92,0	47	70	M12	26	46	1,05

- Tornillo de montaje DIN EN ISO 4762 - 8.8 arandela elástica.
- Indicación de peso sin rodamiento lineal de bolas.
- Orificio de lubricación M8 x 1.
- También disponible sin orificio de lubricación.

**EJEMPLO DE REFERENCIA**

**DGC27 20 CLB UU AS**

**TIPO DE SOPORTE**

**DIÁMETRO DE EJE**

- Ø6 - Ø50

**TIPOS DE RODAMIENTOS**

- CLB ESTÁNDAR
- CLB-N ANTICORROSIVO
- CLB-SUS INOXIDABLE
- CASQUILLO DE FRICCIÓN

**TIPO DE SELLADO**

- UU RETEN AMBOS LADOS
- U RETEN UN SOLO LADO
- EN BLANCO, SIN RETENES

**REENGRASABLE**

- "AS" CON AGUJERO DE ENGRASE
- EN BLANCO, SIN AGUJERO DE ENGRASE