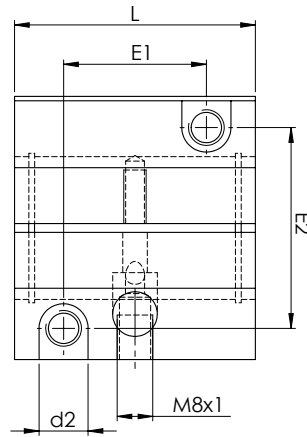
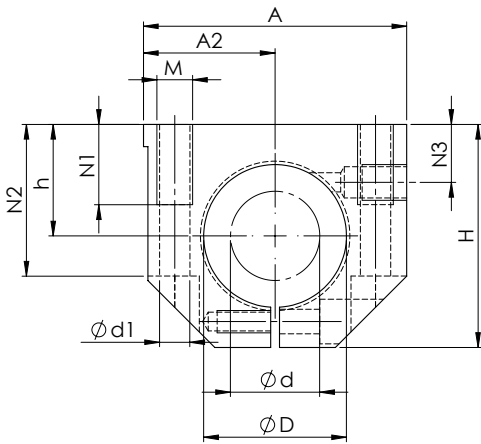


Unidades de alojamiento lineal DG36

Unidad de soporte lineal individual ajustable



REFERENCIAS

Art.-Nº	Tipo	Ød	ØD	A	Ød1	d2	E1	E2	H	h	L	M	N1	N2	N3	(kg) Peso
114-0010	DGE36-08	8	16	35	3,30	6	20	25	28	13	32	M4	10	19,5	8	0,05
114-0011	DGE36-12	12	22	43	4,20	8	23	32	35	18	39	M5	11	25,0	10	0,09
114-0012	DGE36-16	16	26	53	5,20	10	26	40	42	22	43	M6	13	30,0	12	0,16
114-0013	DGE36-20	20	32	60	6,80	11	32	45	50	25	54	M8	18	34,0	13	0,26
114-0014	DGE36-25	25	40	78	8,60	15	40	60	60	30	67	M10	22	40,0	15	0,54
114-0015	DGE36-30	30	47	87	8,60	15	45	68	70	35	79	M10	22	48,0	16	0,80
114-0016	DGE36-40	40	62	108	10,30	18	58	86	90	45	91	M12	26	60,0	20	1,43
114-0017	DGE36-50	50	75	132	14,25	20	50	108	105	50	113	M16	34	49,0	20	2,30
114-0018	DGE36-60	60	90	178	17,50	26	90	130	138	69	142	M20	40	100,0	32	7,00

· El rodamiento se monta en la carcasa mediante anillos de retención según DIN-471.
· Tornillos de fijación DIN EN ISO 4762 - 8.8. Arandela elástica.

· Indicación del peso sin rodamiento lineal de bolas.
· Orificio de lubricación M8 x 1.

EJEMPLO DE REFERENCIA

DG36 20 LME AJ UU A AS

TIPO DE SOPORTE

DIÁMETRO DE EJE

- SERIE LME-AJ Ø6 - Ø60

TIPOS DE RODAMIENTOS

- LME AJ ESTÁNDAR
- LME AJ-N ANTICORROSIVO NIQUEL
- LME AJ-NS ANTICORROSIVO NIQUEL BOLA DE ACERO INOXIDABLE
- LME AJ-R ANTICORROSIVO RAYDENT
- LME AJ-SUS INOXIDABLE
- CASQUILLO DE FRICCIÓN

TIPO DE SELLADO

- UU RETEN AMBOS LADOS
- U RETEN UN SOLO LADO
- EN BLANCO, SIN RETENES

TIPO DE JAULA

- EN BLANCO POLYAMIDA (ESTÁNDAR)
- "A" JAULA METÁLICA SÓLO SERIE LME Ø8 - Ø30 (ALTA TEMPERATURA)

REENGRASABLE

- "AS" CON AGUJERO DE ENGRASE
- EN BLANCO, SIN AGUJERO DE ENGRASE