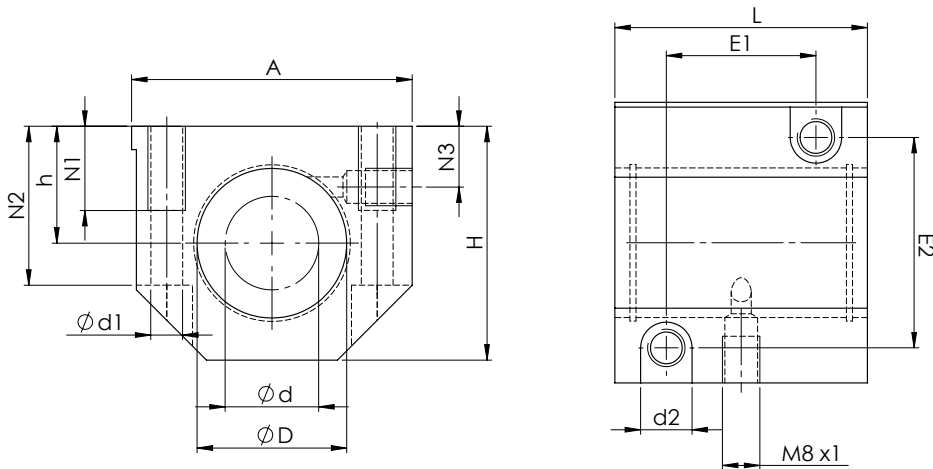


Unidades de alojamiento lineal DG35

Unidad de soporte lineal individual cerrado



REFERENCIAS

Art.-N°	Tipo	Ød	ØD	A	Ød1	d2	E1	E2	H	h	L	M	N1	N2	N3	(kg) Peso
114-0000	DG35-08	8	16	35	3,30	6	20	25	28	13	32	M4	10	19,5	8	0,06
114-0001	DG35-12	12	22	43	4,20	8	23	32	35	18	39	M5	13	25,0	10	0,10
114-0002	DG35-16	16	26	53	5,20	10	26	40	42	22	43	M6	13	30,0	12	0,17
114-0003	DG35-20	20	32	60	6,80	11	32	45	50	25	54	M8	18	34,0	13	0,27
114-0004	DG35-25	25	40	78	8,60	15	40	60	60	30	67	M10	22	40,0	15	0,55
114-0005	DG35-30	30	47	87	8,60	15	45	68	70	35	79	M10	22	48,0	16	0,82
114-0006	DG35-40	40	62	108	10,30	18	58	86	90	45	91	M12	26	60,0	20	1,45
114-0007	DG35-50	50	75	132	14,25	20	50	108	105	50	113	M16	34	49,0	20	2,35
114-0008	DG35-60	60	90	178	17,50	26	90	130	138	69	142	M20	40	100,0	-	7,10

· El rodamiento se monta en la carcasa mediante anillos de retención según DIN-471.
· Tornillos de fijación DIN EN ISO 4762 - 8.8. Arandela elástica.

· Indicación del peso sin rodamiento lineal de bolas.
· Orificio de lubricación M8 x 1.

EJEMPLO DE REFERENCIA

DG35 20 LME UU A AS

TIPO DE SOPORTE

DIÁMETRO DE EJE

- SERIE LME Ø8 – Ø60
- SERIE LMES Ø12 – Ø50

TIPOS DE RODAMIENTOS

- LME ESTANDAR / LMES AUTOALINEABLE
- LME-N / LMES-N ANTICORROSIVO NIQUEL
- LME-NS / LMES-N ANTICORROSIVO NIQUEL BOLA ACERO INOXIDABLE
- LME-R ANTICORROSIVO RAYDEN (SÓLO SERIE LME)
- LME-SUS INOXIDABLE (SÓLO SERIE LME)
- CASQUILLO DE FRICCIÓN

TIPO DE SELLADO

- UU RETEN AMBOS LADOS
- U RETEN UN SÓLO LADO
- EN BLANCO, SIN RETENES

TIPO DE JAULA

- EN BLANCO POLYAMIDA (ESTANDAR)
- "A" JAULA METÁLICA SÓLO SERIE LME Ø8 – Ø30 (ALTA TEMPERATURA)

REENGRASABLE

- "AS" CON AGUJERO DE ENGRASE
- EN BLANCO, SIN AGUJERO DE ENGRASE