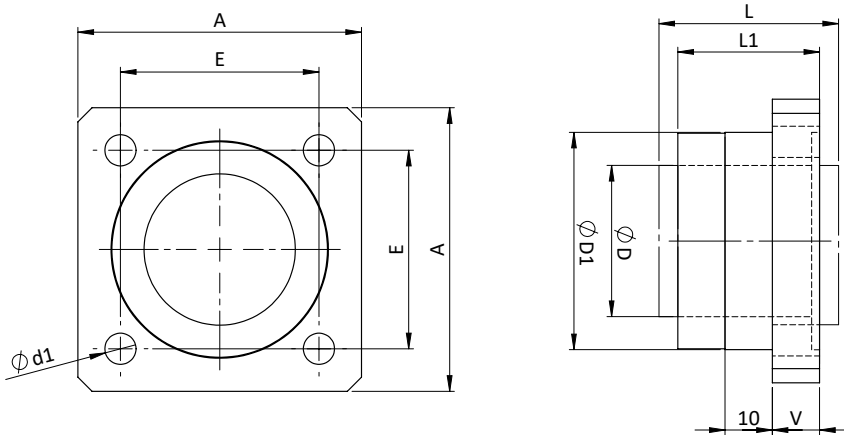


## Unidades de alojamiento lineal DFG81

### Unidad de soporte lineal con brida



#### REFERENCIAS

Art.-Nº	Tipo	Ød	ØD	A	Ød1	ØD1	E	L	L1	V	(kg) Peso
120-0000	DFG81-12	12	22	40	5,5	32	30	32	22	6	0,04
120-0001	DFG81-16	16	26	50	5,5	38	35	36	24	8	0,06
120-0002	DFG81-20	20	32	60	6,6	46	42	45	30	10	0,12
120-0003	DFG81-25	25	40	70	6,6	58	54	58	42	12	0,22
120-0004	DFG81-30	30	47	80	9,0	66	60	68	50	14	0,33
120-0005	DFG81-40	40	62	100	11,0	90	78	80	59	16	0,67
120-0006	DFG81-50-GG	50	75	130	11,0	100	98	100	75	18	2,90

- El rodamiento se monta en la carcasa mediante anillos de retención según DIN-471.
- Tornillos de fijación DIN EN ISO 4762 - 8.8. Arandela elástica.
- Indicación del peso sin rodamiento lineal de bolas.

#### EJEMPLO DE REFERENCIA

**DFG81 20 LME UU A AS**

#### TIPO DE SOPORTE

##### DIÁMETRO DE EJE

- SERIE LME Ø12 - Ø50
- SERIE LMES Ø12 - Ø50

##### TIPOS DE RODAMIENTOS

- LME ESTANDAR / LMES AUTOALINEABLE
- LME-N / LMES-N ANTICORROSIVO NIQUEL
- LME-NS / LMES-NS ANTICORROSIVO NIQUEL BOLA DE ACERO INOXIDABLE
- LME-R ANTICORROSIVO RAYDENT (SÓLO SERIE LME)
- LME-SUS ACERO INOXIDABLE (SÓLO SERIE LME)
- CASQUILLO DE FRICCIÓN

##### TIPO DE SELLADO

- UU RETEN AMBOS LADOS
- U RETEN UN SOLO LADO
- EN BLANCO, SIN RETENES

##### TIPO DE JAULA

- EN BLANCO RESINA (ESTANDAR)
- "A" JAULA METÁLICA SÓLO SERIE LME Ø8 - Ø30 (ALTA TEMPERATURA)

##### REENGRASABLE

- "AS" CON AGUJERO DE ENGRASE
- EN BLANCO, SIN AGUJERO DE ENGRASE