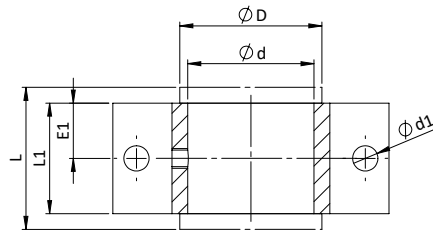
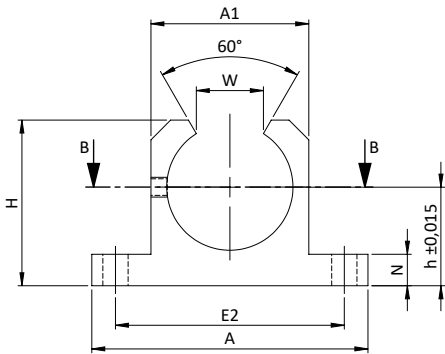


Unidades de alojamiento lineal DALGSO

Unidad de soporte lineal abierto



REFERENCIAS

Art.-Nº	Tipo	Ød	ØD	A	A1	Ød1	E1	E2	H	h	L	L1	W	N	(kg) Peso
112-0020	DALGSO-12	12	22	52	30	5,3	10	42	28,0	18	32	20	7,0	6	0,03
112-0021	DALGSO-16	16	26	56	34	5,3	11	46	33,5	22	36	22	9,4	7	0,04
112-0022	DALGSO-20	20	32	70	40	6,4	14	58	42,0	25	45	28	10,0	8	0,08
112-0023	DALGSO-25	25	40	80	50	6,4	20	68	51,0	30	58	40	12,5	10	0,16
112-0024	DALGSO-30	30	47	88	58	6,4	24	76	60,0	35	68	48	12,5	10	0,25
112-0025	DALGSO-40	40	62	108	74	8,4	28	94	77,0	45	80	56	16,8	12	0,45
112-0026	DALGSO-50	50	75	135	96	10,5	36	116	93,0	50	100	72	21,0	12	0,89

· El rodamiento se monta en la carcasa mediante anillos de retención según DIN -471.

· Tornillos de fijación DIN EN ISO 4762 - 8.8. Arandela elástica.

· Indicación del peso sin rodamiento lineal de bolas.

EJEMPLO DE REFERENCIA

DALGSO 20 LME OP UU AS

TIPO DE SOPORTE

DIÁMETRO DE EJE

- SERIE LME OP Ø12 - Ø50
- SERIE LMES OP Ø12 - Ø50

TIPOS DE RODAMIENTOS

- LME OP ESTÁNDAR / LMES OP AUTOALINEABLE
- LME OP-N / LMES OP -N ANTICORROSIVO NIQUEL
- LME OP-NS / LMES OP-NS ANTICORROSIVO NIQUEL BOLA DE ACERO INOXIDABLE
- LME OP-R ANTICORROSIVO RAYDENT (SÓLO SERIE LME)
- LME OP-SUS ACERO INOXIDABLE (SÓLO SERIE LME)

TIPO DE SELLADO

- UU RETEN AMBOS LADOS
- U RETEN UN SÓLO LADO
- EN BLANCO, SIN RETENES

REENGRASABLE

- "AS" CON AGUJERO DE ENGRASE
- EN BLANCO, SIN AGUJERO DE ENGRASE