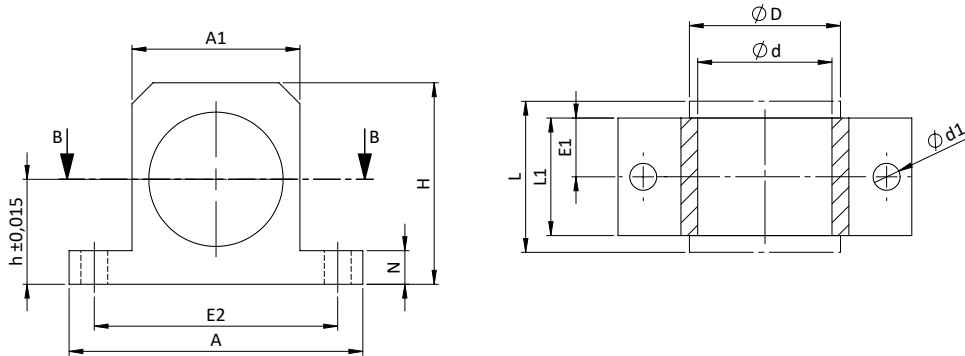


## Unidades de alojamiento lineal DALGS

### Unidad de soporte lineal cerrado



#### REFERENCIAS

Art.-Nº	Tipo	Ød	ØD	A	Ød1	E1	E2	H	h	L	M	N1	N2	(kg) Peso
112-0001	DALGS-12	12	22	52	30	5,3	10	42	35,0	18	32	20	6	0,04
112-0002	DALGS-16	16	26	56	34	5,3	11	46	40,5	22	36	22	7	0,06
112-0003	DALGS-20	20	32	70	40	6,4	14	58	48,0	25	45	28	8	0,10
112-0004	DALGS-25	25	40	80	50	6,4	20	68	58,0	30	58	40	10	0,20
112-0005	DALGS-30	30	47	88	58	6,4	24	76	67,0	35	68	48	10	0,31
112-0006	DALGS-40	40	62	108	74	8,4	28	94	85,0	45	80	56	12	0,54
112-0007	DALGS-50	50	75	135	96	10,5	36	116	100,0	50	100	72	12	1,05

- El rodamiento se monta en la carcasa mediante anillos de retención según DIN -471.
- Tornillos de fijación DIN EN ISO 4762 - 8.8. Arandela elástica.
- Indicación del peso sin rodamiento lineal de bolas.

#### EJEMPLO DE REFERENCIA

**DALGS**

**20**

**LME**

**UU**

**A**

**AS**

#### TIPO DE SOPORTE

#### DIÁMETRO DE EJE

- SERIE LME Ø12 - Ø50
- SERIE LMES Ø12 - Ø50

#### TIPOS DE RODAMIENTOS

- LME ESTÁNDAR / LMES AUTOALINEABLE
- LME-N / LMES-N ANTICORROSIVO NIQUEL
- LME-NS / LMES-NS ANTICORROSIVO NIQUEL BOLA DE ACERO INOXIDABLE
- LME-R ANTICORROSIVO RAYDENT (SÓLO SERIE LME)
- LME-SUS ACERO INOXIDABLE (SÓLO SERIE LME)
- CASQUILLO DE FRICCIÓN

#### TIPO DE SELLADO

- UU RETEN AMBOS LADOS
- U RETEN UN SOLO LADO
- EN BLANCO, SIN RETENES

#### TIPO DE JAULA

- EN BLANCO RESINA (ESTANDAR)
- "A" JAULA METÁLICA SÓLO SERIE LME Ø8 - Ø30 (ALTA TEMPERATURA)

#### REENGRASABLE

- "AS" CON AGUJERO DE ENGRASE
- EN BLANCO, SIN AGUJERO DE ENGRASE