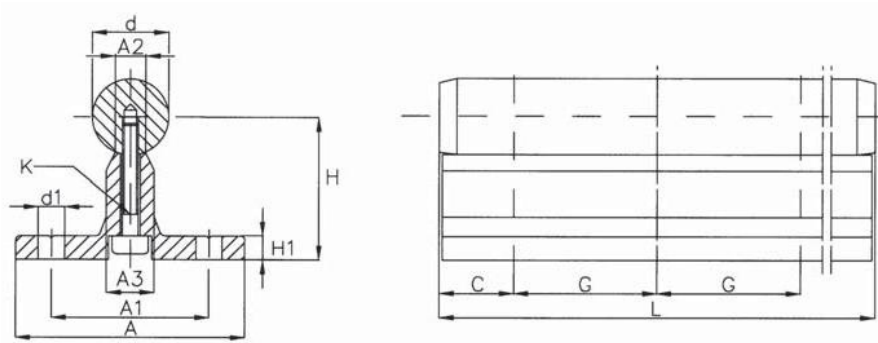


## Carril soporte TSWA-GW



### Dimensiones (mm)

Referencia	Ø d	A	H <sup>+/-0.2</sup>	A1	A2	A3	H1	d1	K	C	G*	Peso TSWA-GW Eje + soporte g/M
TSWA20GW	20	56	38	37	8,1	11	6	6,6	M6x30	Por definir	100	4.100
TSWA25GW	25	60	42	42	10,3	14	6	6,6	M8x35		120	5.800
TSWA30GW	30	74	53	51	11	14	8	9	M10x40		150	8.500
TSWA40GW	40	78	60	55	15	18	8	9	M10x45		200	13.300

Ejemplo: TSWA20G-WRA (con eje de acero inoxidable)

Los soportes de aluminio pueden ser en tramos enteros o de 600 mm.

Productos relacionados: cojinetes abiertos: páginas D8, D10, D12, D14, D15, D16, D20, D24, D26, D29.

\* Consultar otros pasos de taladro.

### Ejemplo de designación TSWA 20 GW 2000 20

Tipo de soporte	TSWA
Diámetro del eje	20
*Paso	G
Tipo de eje	W
Longitud (mm)	2.000
Inicio del primer orificio	20**

\*\* A definir en función de la longitud del eje soportado