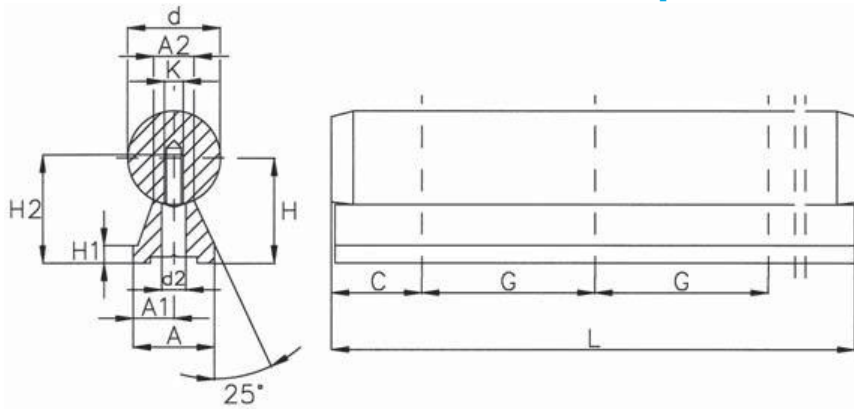


## Carril soporte TSU-GW



### Dimensiones (mm)

Referencia	Ø d	A	H <sup>+/-0.2</sup>	A1	A2	d2	H1	H2	K	C	G*	Peso TSU-GW Eje + soporte g/M
TSU12GW	12	11	14,5	5,5	5,4	4,5	3	16	M4	Por definir	75	1.090
TSU16GW	16	14	18	7	7	5,5	3	19	M5		75	1.860
TSU20GW	20	17	22	8,5	8,1	6,6	3	23	M6		75	2.880
TSU25GW	25	21	26	10,5	10,3	9	3	28,5	M8		75	4.440
TSU30GW	30	23	30	11,5	11	11	3	32	M10		100	6.200
TSU40GW	40	30	39	15	15	13,5	4	39,5	M12		100	11.000
TSU50GW	50	35	46	17,5	19	15,5	5	46	M14		100	16.900

Ejemplo: TSU20G-WRA (con eje de acero inoxidable)

Los soportes de aluminio pueden ser en tramos enteros o de 600 mm.

Productos relacionados: cojinetes abiertos: páginas D8, D10, D12, D14, D15, D16, D20, D24, D26, D29.

\* Consultar otros pasos de taladro.

### Ejemplo de designación TSU 20 GW 2000 20

Tipo de soporte	TSU
Diámetro del eje	20
*Paso	G
Tipo de eje	W
Longitud (mm)	2.000
Inicio del primer orificio	20**

\*\* A definir en función de la longitud del eje soportado

Mecanizado de ejes de acero inoxidable a partir de Ø 16 mm