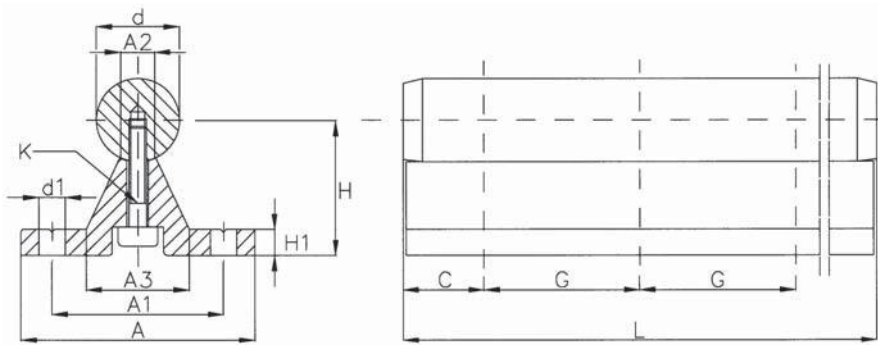


Carril soporte TSN-GW



Dimensiones (mm)

Referencia	Ø d	A	H ^{+/-0.2}	A1	A2	A3	H1	d1	K	C	G*	Peso TSN-GW Eje + soporte g/M
TSN12GW	12	40	22	29	5,4	15	5	4,5	M4x20	Por definir	75	1.670
TSN16GW	16	45	26	33	7	19	5	5,5	M5x20		100	2.950
TSN20GW	20	52	32	37	8,1	23	6	6,6	M6x25		100	3.950
TSN25GW	25	57	36	42	10,3	26	6	6,6	M8x30		120	5.600
TSN30GW	30	69	42	51	11	29	7	9	M10x30		150	7.880
TSN40GW	40	73	50	55	15	36	8	9	M10x40		200	12.830
TSN50GW	50	84	60	63	19	40	9	11	M12x45		200	19.380

Ejemplo: TSN20G-WRA (con eje de acero inoxidable)

Los soportes de aluminio pueden ser en tramos enteros o de 600 mm.

Productos relacionados: cojinetes abiertos: páginas D8, D10, D12, D14, D15, D16, D20, D24, D26, D29.

* Consultar otros pasos de taladro.

Ejemplo de designación TSN 20 GW 2000 20

Tipo de soporte	TSN
Diámetro del eje	20
*Paso	G
Tipo de eje	W
Longitud (mm)	2.000
Inicio del primer orificio	20**

** A definir en función de la longitud del eje soportado.

Mecanizado de ejes de acero inoxidable a partir de Ø 16 mm.